

## Unser Labor

Das Institut für Tiergesundheit der LUFA Nord-West bietet Ihnen ein breites Spektrum moderner Untersuchungsmethoden, die alle der Akkreditierung unterliegen und wissenschaftlich abgesichert sind.

Unser Labor ist akkreditiert und von QS zugelassen.



### Unsere Schwerpunkte im Kundenservice:

- kundenfreundliche Beratung
- kundenorientierter Service auch samstags
- kompetentes, flexibles, gut ausgebildetes Personal
- schnelle, genaue Probenbearbeitung und Befunderstellung
- individuelle Lösungen für Kunden in Zusammenarbeit mit den Tiergesundheitsdiensten der LWK Niedersachsen (Telefon: 0441 801-641)
- kostenloser Probensammeldienst
- Versand von Probengefäßen für Massuntersuchungen (Blut/Milch)
- gekühlte Probenannahme rund um die Uhr

### Diagnostikschwerpunkte für alle Tierarten:

- Bakteriologie
- Milchbakteriologie
- Molekularbiologie (PCR)
- Serologie
- Parasitologie
- gezielte Organentnahme bis 40 kg

Als unabhängige Untersuchungseinrichtung sind wir an den Untersuchungen zur Tierseuchenbekämpfung beteiligt (insbesondere BHV-1, BVD, Leukose, Brucellose, Aujeszký-Krankheit).

[www.lufa-nord-west.de](http://www.lufa-nord-west.de)

## Kontakt

Einsendungen, Anregungen und Fragen nehmen wir gerne entgegen.

### Institut für Tiergesundheit der LUFA Nord-West

Ammerländer Heerstraße 123  
26129 Oldenburg

Postfach 25 49  
26015 Oldenburg

Tel.: 0441 97352-200

Fax: 0441 97352-250

www.lufa-nord-west.de  
E-Mail: [ift@lufa-nord-west.de](mailto:ift@lufa-nord-west.de)

### Ihre Ansprechpartner:

#### Dr. Katrin Beckmann

FTA Mikrobiologie  
Institutsleitung  
Bakteriologie

#### Dr. Caroline Lüken

FTA Virologie  
Molekularbiologie und  
Serologie

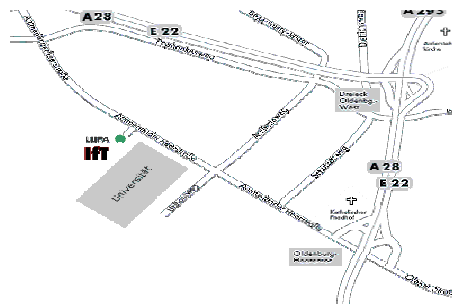
#### Dr. Babett Ahrens-Flegel

Parasitologie, Serologie

#### Silke Amelung

Serologie, BVD

### So finden Sie uns:



Autoreisende verlassen die A28/293 über die Autobahnabfahrt Haarentor und fahren dann auf die Ammerländer Heerstraße in Richtung Bad Zwischenahn.

Nach der 2. Kreuzung bei der Universität nach ca. 200m links (gegenüber vom Combi-Markt)

Ein Unternehmen der  
**Landwirtschaftskammer Niedersachsen**

## Sie haben ein Problem?



## Wir haben die Diagnostik!

speziell: Schaf/Ziege

- + Dienstleistung für Landwirte und Tierärzte
- + Breites Untersuchungsspektrum
- + Unabhängiges akkreditiertes Labor

## Institut für Tiergesundheit

[www.lufa-nord-west.de](http://www.lufa-nord-west.de)



## Durchfallerreger

### Erregernachweis

**Bakterienkultur** (aus Kot - und Tupferproben)

- **E. coli**
- **Salmonellen** (Typisierung)
- **Paratuberkulose**  
mikroskopischer Nachweis und Kultur

**Bakterienkultur/PCR**

- **Clostridien** (PCR-Typisierung: *C. perfringens*)

### Parasitologische Untersuchung

**Sedimentations-/Flotationsverfahren**

- **Magen-Darmwürmer**
- **Leberegel** (Sammelkotproben empfohlen)
- **Bandwürmer**
- **Kokzidienoozysten**

**Larvenauswanderverfahren**

Larvenstadien der **Magen- Darmwürmer** und **Lungenwürmer**



### Antikörpernachweis

**ELISA** (Serum, EDTA-Blut)

- **Paratuberkulose**
- **Fasciola hepatica**

Bei Nachweis pathogener Bakterien erfolgt ein **Resistenztest** im **Mikrodilutionsverfahren** mit Angabe der **minimalen Hemmstoffkonzentration (MHK)**.

## Atemwegserkrankungen

### Erregernachweis

**Bakterienkultur** (Nasentupfer)

- **P. multocida**
- **M. haemolytica**

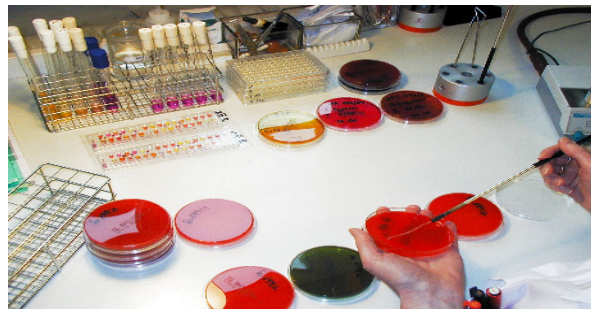
**PCR**

- **Chlamydien**

### Antikörpernachweis

**ELISA** (Serum, EDTA-Blut)

- **Maedi**
- **CAE** (bei Ziegen)



### Mastitis-Diagnostik

- bakteriologische **Erregeranzüchtung** mit **Keimdifferentierung**
- Untersuchung auf **Hefen** und **Prototheken**
- **Zellzahlbestimmung**

### Hinweise zur Probenentnahme:

Organmaterial: ca. 5 g, frisch und gekühlt  
Tupferproben: BU mit Transportmedium,  
PCR ohne Transportmedium  
Blutproben: ca. 4 ml (¼ Röhrchen)  
Kotproben: Sed./Flot. mind. 10 g Frischkot,  
Auswanderverfahren mind. 50 g  
**Frischkot-** auch **Sammelkotproben** (ca. 5 Tiere)  
getrennt nach Altersgruppen. Beide Verfahren auch  
als **Kombinationsuntersuchung**

## Reproduktionsstörungen

### Erregernachweis

**Bakterienkultur**

(Cervixtupfer, Abort- und Organproben)

- **hämolisierende Kokken**
- **T. pyogenes**
- **E. coli/Enterobacteriaceae**
- **Salmonellen**

**PCR**

- **Chlamydien**
- **Q-Fieber**
- **Leptospiren**
- **Schmallenberg-Virus**
- **Blauzungenkrankheit** (nur EDTA-Blut)

### Antikörpernachweis

**ELISA** (Serum)

- **Brucella melitensis** und **Brucella ovis**  
(ELISA, SLA, KBR, RBT)
- **Chlamydien**
- **Q-Fieber**
- **Schmallenberg-Virus**

### Trächtigkeit

- aus Serum: Schaf: ab dem 35. Tag  
Ziege: ab dem 28. Tag
- aus Milch: **nur** Ziege ab dem 28. Tag

### Handelsuntersuchungen

**Wir machen Ihnen gerne ein Angebot zu Handels- bzw. Exportuntersuchungen.**

**Sprechen Sie uns an, wir helfen Ihnen gerne weiter!**