

SORTENBESTIMMUNG - Für wen?

Vom Erzeuger bis zum Endverbraucher stellt die Kenntnis der Sorte ein wichtiges Qualitätskriterium dar:

- Die Sorte gibt Auskunft über die Eigenschaften der Kartoffel. Dies ist von großer Bedeutung für den Landwirt beim Anbau sowie für Handel und Verbraucher bei Vermarktung und Konsum.
- Bei Getreide, insbesondere bei Weizen, gibt die Sortenbestimmung u.a. Auskunft über die Backqualität, gemäß der Einstufung des Bundessortenamtes in der „Beschreibenden Sortenliste“.



SORTENBESTIMMUNG – Welche Fruchtarten ?

Die LUFA Nord-West, Institut für Düngemittel und Saatgut in Hameln, kann auf über 35-jährige Erfahrung im Bereich der elektrophoretischen Sortenbestimmung zurückgreifen.

Untersuchungsspektrum :

Kartoffeln und Weizen :

Sortenechtheit: Die deklarierte Sorte wird überprüft.

Sortenidentifizierung: Unbekannte Sorten werden festgestellt.

Sortenreinheit bei Kartoffeln:

Es wird festgestellt, ob ein Fremdsortenanteil von 2% bei Speisekartoffeln überschritten wird.

Sortenreinheit bei Weizen:

Es wird festgestellt, ob eine Saatgutpartie sortenrein ist.

Elektrophoretische Untersuchung weiterer Fruchtarten auf Anfrage.

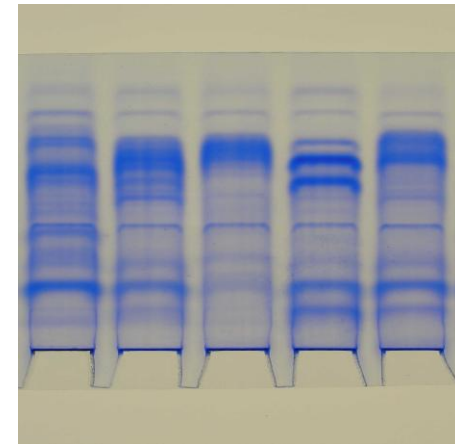
Einzelheiten zum Untersuchungsablauf entnehmen Sie bitte den Merkblättern zur Sortenbestimmung, die Sie auf unserer Homepage finden (www.lufa-nord-west.de).

SORTENBESTIMMUNG – Wie ?

Jede Sorte hat ein für sie typisches, unverwechselbares Eiweißmuster, vergleichbar einem „Fingerabdruck“.

Die Sortenbestimmung erfolgt nach dem **Gel-Elektrophorese-Verfahren**.

Dabei werden die Speicherproteine aus der Kartoffelknolle bzw. dem Weizenkorn untersucht.



Eiweißmuster verschiedener Kartoffelsorten

Qualitätssicherung:

Diese Methode ist akkreditiert nach DIN EN ISO/IEC 17025.

ANALYTISCHER KOMPLETTSERVICE

Ergänzend bieten wir Ihnen für Ihre Produkte ein umfassendes Analysespektrum:

- **Rückstandsmonitoring**
zur Analytik von Pestizid- und vielen weiteren organischen Rückständen (u. a. QS-anerkanntes Labor)
- **Nitratuntersuchung**
zur Bestimmung der Nitratgehalte in der Kartoffelknolle
- **Pflanzenanalyse**
zur Erkennung und Behandlung der Ursachen von Defiziten in der Pflanzenernährung

Fragen Sie uns! Selbstverständlich bewerten wir auf Wunsch Ihre Untersuchungsergebnisse aus fachlicher Sicht.



**Akkreditierung nach
DIN EN ISO/IEC 17025**

AUF EINEN BLICK

Ihre Ansprechpartner bei der
LUFA Nord-West :

Dr. Inge Paradies-Severin

Laborbereichsleiterin
Tel. (0 51 51) 98 71 53
E-Mail: Inge.Paradies-Severin@LWK-Niedersachsen.de

Andrea Lickfett

Laborleiterin
Tel. (0 51 51) 98 71 50
E-Mail: Andrea.Lickfett@LWK-Niedersachsen.de

Finkenborner Weg 1a
31787 Hameln

Eckhard Mellies

Außendienst
Dorfstr. 4c
31303 Burgdorf-Heeßel
Tel. (0 51 36) 8 16 02
Tel. mobil (01 51) 11 56 71 60
E-Mail: Eckhard.Mellies@LWK-Niedersachsen.de

Download von Merkblättern zur Probenahme
und von Untersuchungsaufträgen unter:
www.lufa-nord-west.de

LUFA Nord-West – Ein Unternehmen der
Landwirtschaftskammer Niedersachsen

Sicherheit mit Sortenechtheit!



Sortenbestimmung

bei

- **Kartoffeln**
- **Getreide**

